

**“THE BLEACH” for color specialists.**

ミアンビューティー [www.mian.co.jp](http://www.mian.co.jp)

三口産業株式会社

〈本社〉大阪市天王寺区玉造本町6-5 TEL.06-6761-5636 (代)  
〈札幌〉TEL.011-815-5775 〈仙台〉TEL.022-301-7966  
〈東京〉TEL.03-6417-9585 〈福岡〉TEL.092-409-8351



写真・イラストはすべてイメージです。  
本紙掲載の写真、記事等の無断転載・複写を禁じます。

HAG2406



**THE  
BLEACH**

# #whip\_bleach<sup>ホイップブリーチ</sup>で叶える 最強<sup>※1</sup>のブリーチ力 × 最高<sup>※1</sup>の操作性

## ブリーチを極める ヘアカラリストの為の THE BLEACH

黒髪から1ブリーチで  
17Lvのハイリフト力<sup>※2</sup>

髪への高い密着力で、形状が崩れずメラニンを目立たなく分解。

スムーズな伸びと“ピタッ”と  
留められる操作感

液だれしにくく、リタッチなどの確で繊細な塗り分けに最適。

滑らかなクリームで、塗布時の物理的なダメージを軽減。

★操作性を高めるため、ホイップ状になるまで1分以上の混合を推奨。



写真・イラストはすべてイメージです。  
※1 当社製品において、髪質や髪の状態により、個人差があります。 ※2 [混合比] ザ ブリーチ:フォードオキシ 6%=1:2、40分放置時において、髪質や髪の状態により、個人差があります。

### 伸びる、留まる、浸透する “OIL WHIP”

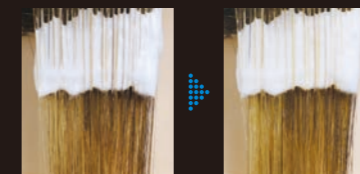
THE BLEACHは様々なブリーチテクニックを向上させるオイルホイップで、  
ハイレベルなデザインカラーをサポートします。

#### ホホバ油・オリーブ油のWオイル成分<sup>※3</sup>配合

- 粉が舞い散りにくい。
- 2剤オキシと混ぜやすく、みずみずしいオイルホイップに。
- 滑らかに伸びて、髪への摩擦負担を軽減。

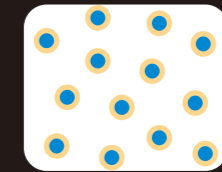
#### トウモロコシデンプン<sup>※4</sup>配合

- ホイップが髪に高密着し、長時間形状をキープ。

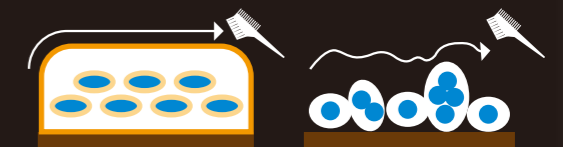
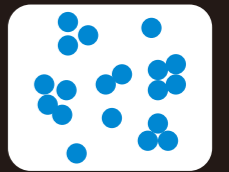


塗布直後 40分後  
[混合比] ザ ブリーチ:フォードオキシ 6%=1:2

#### THE BLEACH



#### 当社従来品



● ブリーチ有効成分<sup>※5</sup> ● Wオイル成分<sup>※3</sup>  
■ 2剤オキシ ■ 毛髪 ■ トウモロコシデンプン<sup>※4</sup>

#### 髪をいたわる4つの毛髪保護成分配合

髪にうるおい・弾力・強度を与え、ブリーチ後のパサつきを抑制します。

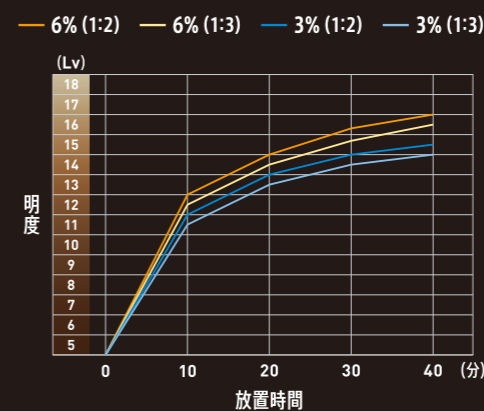
アルギニン<sup>※6</sup>

シスチン<sup>※7</sup>

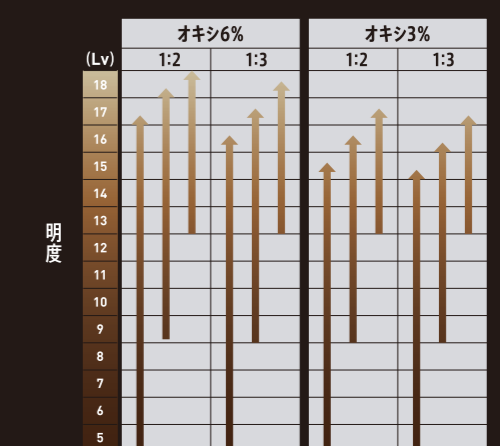
ホホバ油

オリーブ油<sup>※8</sup>

#### 時間差によるリフト力の目安<sup>※9</sup>



#### 髪の明るさによる仕上がり明度の目安<sup>※9</sup> 放置時間:40分



#### 2剤コントロールで様々なシチュエーションに対応

オキシ比率	特に向いている施術
1:2	• 根元の新生毛へのリタッチ • 的確な塗布作業をしたい時 等
1:3	• 中間～毛先の既染毛 等

#### ご使用方法

- 2剤との比率は1:2～1:3で使用。
- 放置時間は5～40分まで。
- ホイップ状になるまでよく混ぜる。  
(1分以上の混合を推奨)



脱色剤・脱染剤 THE BLEACH ザ ブリーチ <医薬部外品> 700g

○使用上の注意をよく読んで、正しくお使いください。○過硫酸塩配合の製品でかぶれたことのある方には絶対には使用しないでください。  
○本品は過硫酸塩配合の製品で、アレルギー反応をおこすことがあります。

※3 ホホバ油、オリーブ油 (以上毛髪保護剤) ※4 賦形剤 ※5 過硫酸カリウム、過硫酸アンモニウム、過硫酸ナトリウム (以上有効成分) ※6 L-アルギニン  
※7 L-シスチン ※8 オリーブ油 ※9 フォードオキシ使用、毛束による結果で当社レベルスケールに準ずる。実際の毛髪では髪質や髪の状態により、個人差があります。