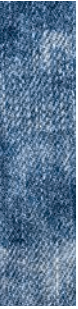


FOGGY LINE COLOR | Indigo | Plum | Peony | Mocha

s h *ee* r t n e

FOGGY LINE



## 淡くて鮮やかな イロアソビ

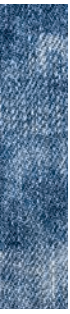
自然の彩りを髪にまとう  
上質で遊び心あるニュアンスカラー

髪をきれいにみせるツヤ感と  
淡くても色みを感じる発色で  
ブリーチやハイトーンとの相性がよく、  
個性を活かしたデザインカラーを楽しめる。



FOGGY LINE COLOR | Indigo | Plum | Peony | Mocha

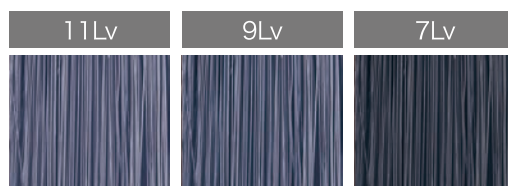




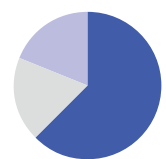
Before 18Lv

# Indigo インディゴ

沈まずにシアーな発色で、  
柔らかさを感じさせるブルー



Base: 白毛



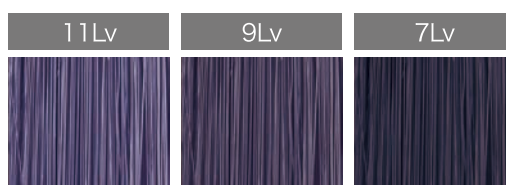
色素構成イメージ



Before 19Lv

# Plum プラム

黄みを抑えてクリアな印象を  
与えるバイオレット



Base: 白毛



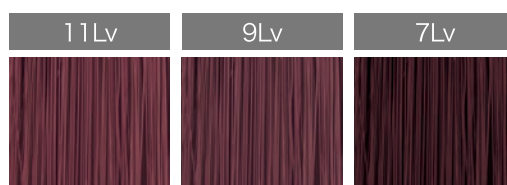
色素構成イメージ



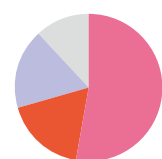
Before 15Lv

# Peony ピオニー

高発色なのにほどよくすみが  
アンダーを選ばないニュアンスピンク



Base: 白毛



色素構成イメージ



Before 17Lv

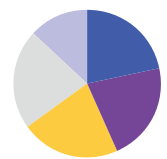
# Mocha

モカ

紫の深みでまろやかな  
質感にみせるブラウン



Base: 白毛



色素構成イメージ



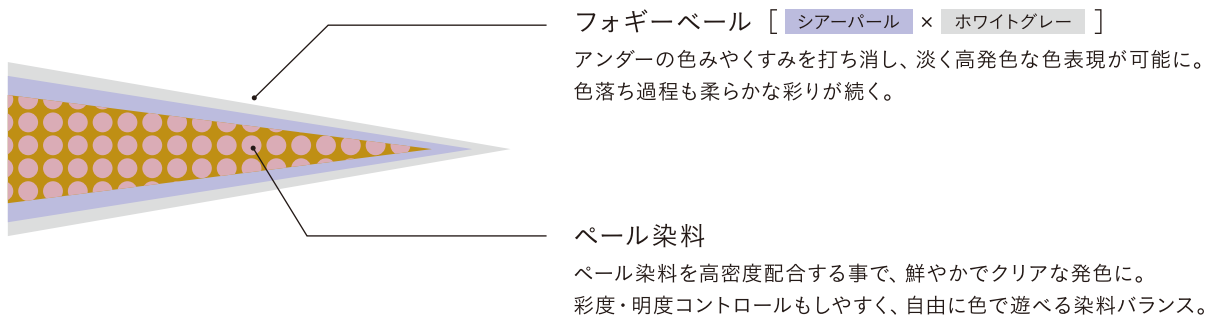
# FEATURES

特長

## 色落ちも楽しめる、淡くて濃いフォギーライン

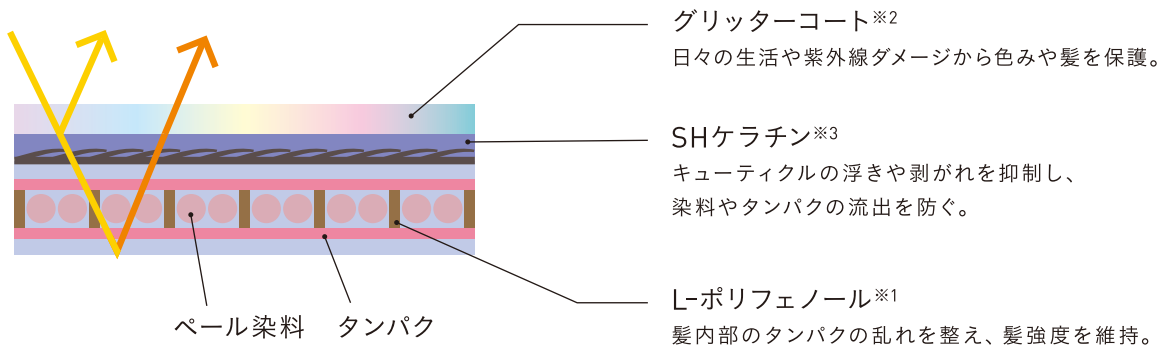
アンダーをコントロールする“フォギーベール”と、高密度な“パール染料”で色みを表現するラインナップ。

Indigo | Plum | Peony | Mocha



## ツヤめく透明感をまとう光彩色

“L-ポリフェノール※1”で髪内部を補修し、キューティクルを“2層コート”することで光の乱反射を防ぎ、  
ハイトーンでも髪が動くたびに内側から輝くような光の色ツヤを放ちます。



※1 ジグルコシル没食子酸 ※2 塩化N-[2-ヒドロキシ-3-(ラウリルジメチルアンモニオ)プロピル]加水分解ケラチン

※3 加水分解ケラチン液(すべて毛髪保護剤)



# LINE UP



## Indigo

インディゴ

	Base	11 Lv	9 Lv	7 Lv
白				
18				
15				
12				



## Plum

プラム

	Base	11 Lv	9 Lv	7 Lv
白				
18				
15				
12				



## Peony

ピオニー

	Base	11 Lv	9 Lv	7 Lv
白				
18				
15				
12				



## Mocha

モカ

	Base	11 Lv	9 Lv	7 Lv
白				
18				
15				
12				

# COLOR CHART

## LUSTER LINE ラスターライン

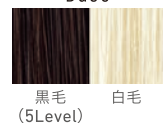
## FOGGY LINE フォギーライン

Lv	Chrome クローム	Midnight ミッドナイト	Meadow メドウ	Wisteria ウズテリア	Petal ペタル	Sunset サンセット	Amber アンバー	Indigo インディゴ	Plum プラム
13	L-CHR 13	L-MID 13	L-MDW 13	L-WST 13	L-PTL 13	L-SUN 13	L-AMB 13		
11	L-CHR 11	L-MID 11	L-MDW 11	L-WST 11	L-PTL 11	L-SUN 11	L-AMB 11	F-IND 11	F-PLM 11
10									
9	L-CHR 9	L-MID 9	L-MDW 9	L-WST 9	L-PTL 9	L-SUN 9	L-AMB 9	F-IND 9	F-PLM 9
8									
7	L-CHR 7	L-MID 7	L-MDW 7	L-WST 7	L-PTL 7	L-SUN 7	L-AMB 7	F-IND 7	F-PLM 7
6									
5	L-CHR 5	L-MID 5	L-MDW 5	L-WST 5	L-PTL 5	L-SUN 5	L-AMB 5		
4									
3	L-CHR 3						L-AMB 3		

混合比率

- 基本 … 1剤+2剤【1:1】
- ラスターライン 11~13Lv/C-Up△ … 1剤+2剤【1:2】

Base



黒毛  
(5Level)

白毛

ベーシック  
プロセス

### カウンセリング

お客様のイメージする仕上がりにするため髪質、髪状態、頭皮状態などを診断。

### アイテムの選択

カウンセリング結果に基づき、使用するアイテムを選定する。

### プレシャンプー

シャンプーで髪の毛の汚れを落とし、しっかり水気を切る。

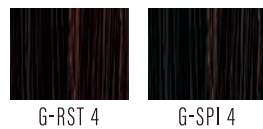
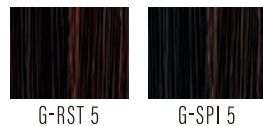
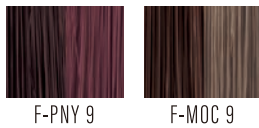
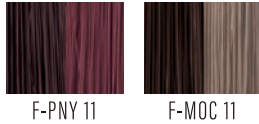
### ブロッキング

塗布しやすいように4~6ブロックに分ける。

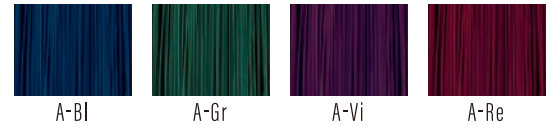
### 前処理

髪の毛のダメージ状態により、前処理を行う。

## GLOW LINE グロウライン



## ADD LINE アドライン

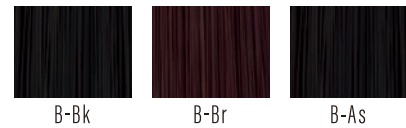


●白毛に染めたイメージ  
●3Lv

## BOOST LINE ブーストライン



ブーストブラック ブーストブラウン ブーストアッシュ



●白毛に染めたイメージ  
●1Lv ●6Lv

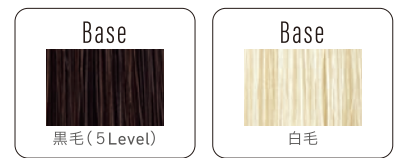
## CONTROL LINE コントロールライン



コントロールアップ コントロールダウン コントロールクリア



●黒毛に染めたイメージ  
●15Lv ●5Lv



### 調合

1剤と2剤を【1:1】で混合する。

※ラスターライン11~13Lv、コントロールアップは【1:2】で混合。

### 塗布 & 放置

〈ラスターライン・フォギーライン〉  
塗布し、15~30分自然放置する。  
〈グロウライン〉  
塗布し、20~30分自然放置する。

### カラーチェック

一部の毛束をコットン等でよくふき取り希望の色に染まっているかを確認。

### シャンプー & トリートメント

しっかりと乳化した後シャンプー & トリートメントをする。

仕上げ



シアトネ  
80g・全79色〈医薬部外品〉



シアトネオキシ 6%  
1,000mL〈医薬部外品〉



シアトネオキシ 4.5%  
1,000mL〈医薬部外品〉



シアトネオキシ 2%  
1,000mL〈医薬部外品〉

- ご使用上の注意をよく読んで、正しくお使いください。
- ヘアカラーでかぶれたことのある方には絶対に使用しないでください。
- ご使用前には毎回必ず皮膚アレルギー試験（パッチテスト）をしてください。



sheertne WEB

ミアンビューティー [www.mian.co.jp](http://www.mian.co.jp)

三口産業株式会社

〈本社〉大阪市天王寺区玉造本町6-5 TEL.06-6761-5636(代)  
〈札幌〉TEL.011-815-5775 〈仙台〉TEL.022-301-7966  
〈東京〉TEL.03-6417-9585 〈福岡〉TEL.092-409-8351



写真・イラストはすべてイメージです。  
本紙掲載の写真、記事等の無断転載・複写を禁じます。