

あなたはどっち派？

- ✓ 深い色味が好き
- ✓ デザインカラーをしたい
- ✓ 髪色に強いこだわりがある



トレンドに敏感でこだわりのカラーに仕上げたいあなたには

従来のヘアカラー

特徴

髪のコツ	◆ ◆ ◆
カラーの発色	◆ ◆ ◆ ◆ ◆
透視感	◆ ◆
頭皮ケア	◆
ヘアケア	◆ ◆



- ✓ 透視感がある色味が好き
- ✓ ツヤ感がほしい
- ✓ 頭皮ケア・ヘアケアをしたい



髪と頭皮をいたわったツヤ髪に仕上げたいあなたには

MIAN HM COLOR ADOVE

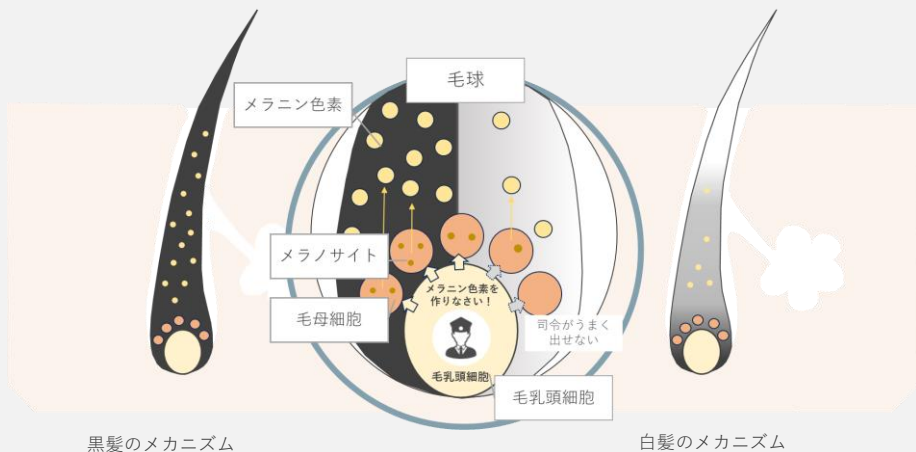
特徴

髪のコツ	◆ ◆ ◆ ◆
カラーの発色	◆ ◆ ◆
透視感	◆ ◆ ◆
頭皮ケア	◆ ◆ ◆ ◆ ◆
ヘアケア	◆ ◆ ◆ ◆



MIAN HM COLOR ADOVE

ご存知ですか？白髪メカニズム



- ① 毛乳頭細胞が、メラノサイトにメラニン色素をつくる司令を出す
- ② メラノサイトでメラニン色素を作る
- ③ 毛母細胞にメラニン色素を受け渡す

☞ 毛乳頭細胞がダメージを受けることによって色素が作られなくなる

毛乳頭細胞を守る植物エキスを探するため約100種類の植物で実験を行い、
2種類のエキスを発見しました。[湿潤剤]



延命草エキス ※1



レモンバームエキス ※2



カンゾウ葉エキス



コンフリーエキス



ヒメフウロエキス



ゼニアオイエキス



アーティチョーク
エキス



ニーム葉エキス



アロエキス ※3



オウゴンエキス



桜葉エキス ※4



レモングラス
エキス ※5



タイムエキス ※6



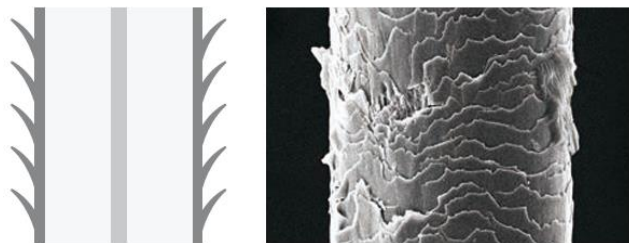
セージエキス ※7



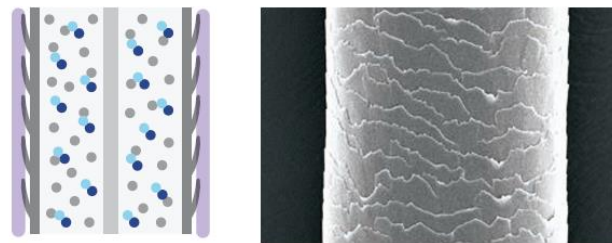
セイヨウハッカ
エキス ※8

MIAN HM COLOR ADOVE

髪は、さらに美しくなる



カラー未処理



カラーアドープ処理

● 綺麗を高めるアドバンスシャイン処方

キューティクルの接着

アドバンスセラミド成分

・N-ラウロイル-L-グルタミン酸ジ
(フィトステリル・2-オクチルドデシル) (毛髪保護剤)

毛髪補修の促進

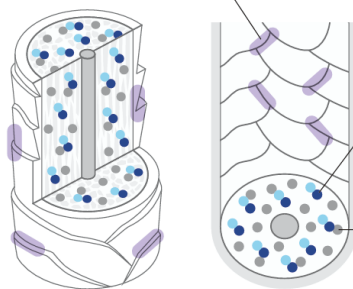
アドバンスフォーメーション成分

・タウリン (毛髪保護剤)
・浸透性オイル: パルミチン酸2-エチルヘキシル (基剤)

毛髪内部の水分保持・補給

アドバンスウォーター成分

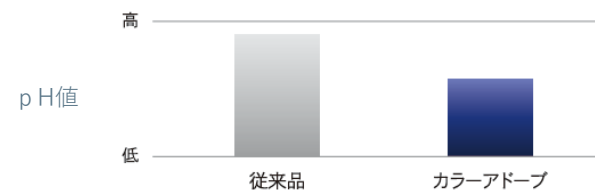
・グリコシルトレハロース・水添デンプン分解物混合溶液
・フィトステロール (すべて毛髪保護剤)^{※10}



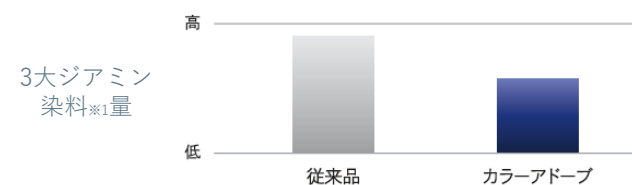
- アドバンスセラミド成分
- アドバンスウォーター成分
- アドバンスフォーメーション成分

● pHを抑えた低アルカリ設計 [当社比]

頭皮や髪のダメージに影響すると考えられている pH値に配慮し、軽減を目指しました。



● 「3大ジアミン染料^{※1}」を可能な限りカット



※1 パラフェニレンジアミン、トルエン・2,5-ジアミン、硫酸トルエン・2,5-ジアミン (すべて有効成分)

図はすべてイメージです。