

LUCHENTO PREMIUM

PROFESSIONAL HAIR COLOR CREAM

	<p>ルーチェントプレミアム ブラックマテリアル 全92色 80g [医薬部外品]</p>		<p>ルーチェント ホワイトマテリアル 全55色 80g [医薬部外品]</p>		<p>ルーチェントコスメ 全33色 150g 〈染毛料〉</p>
	<p>ルーチェント オキシ 6% 1,000mL [医薬部外品]</p>		<p>ルーチェント オキシ 3% 1,000mL [医薬部外品]</p>	<p>アルカリコントロールタイプ</p>	
	<p>ルーチェント カラーリムーバー 200mL 〈ヘアカラー用洗淨料〉</p>		<p>ルーチェント プリーチングパウダー 300g 10g計量スプーン付 [医薬部外品]</p>		

FOLLOW ME! ▶ @luchento_color



写真・イラストはすべてイメージです。
本紙掲載の内容は予告なく変更する場合がございますのでご了承ください。
本紙掲載の写真、記事等の無断転載・複写を禁じます。

カラーデザインの可能性をひろげる
高発色ファッションカラー

毛先にもくすみを感じさせない
透明感のある仕上がり

メイクシェイド×コントロールシェイドの使い分けで
シンプルなコントロール

高レベルでもダメージを抑える
ローダメージ設計

Features

【共通特長】

処方設計

毛髪損傷を防ぎ、内部反射による深いツヤを引き出す 「インナーシャイニング処方」

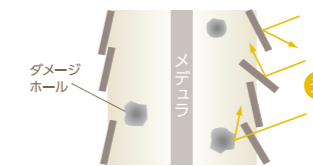
「イロトリドリ」のきらめきで
“なりたい私”へ

LUCHENTO PREMIUM



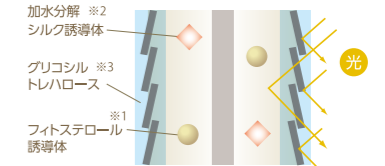
カラー後の毛髪表面は、カラー薬剤を内部に浸透させるため、アルカリ等の薬剤によってキューティクルが膨潤し、浮き上がった状態になっています。キューティクルが開いたままでは毛髪内部の色素やタンパクの流失が起きて毛髪の損傷につながるばかりではなく、髪のごつつきが発生や、ツヤがなくなる原因となります。

《ツヤが無くゴワつく》
(乱反射)



損傷により内部にダメージホールが発生。キューティクルの浮きや剥がれにより、しなやかさが減少、手触りが悪く、内外部の光の乱反射によりツヤも出ない。

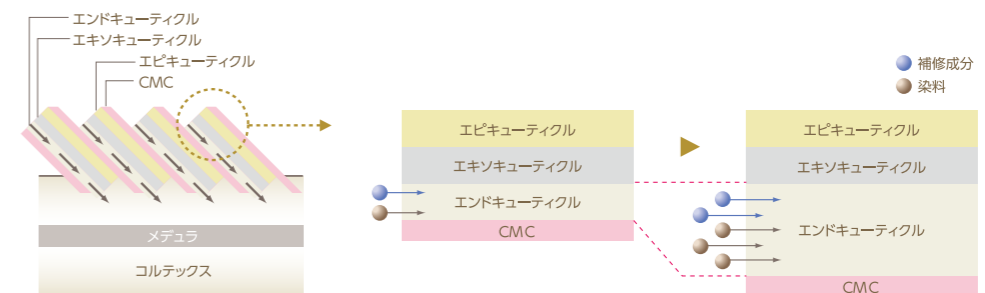
ルーチェント
《なめらかな質感と深いツヤ》
(正反射)



フィトステロール誘導体^{※1}と加水分解シルク誘導体^{※2}がダメージホールに吸着し、内部を補修。グリコシルトレハロース^{※3}が髪表面に疑似キューティクルを形成し、内部補修との相乗効果により質感を向上させながら、内外部の光の乱反射を防いで深いツヤを引き出します。

包水性ゲルネットワーククリーム（水膨潤システム）

ゲルネットワーククリームが染料の通り道のエンドキューティクルを膨潤。
ダメージ膨潤が少なく、高い浸透性が得られます。



12種類の植物由来成分とフローラルブーケの香り

髪と頭皮へのダメージに配慮した12種類の植物由来成分(保湿剤)と、さわやかなフローラルブーケの香りが
快適なヘアカラータイムをサポートします。



表示名称: ※1 ラウロイル加水分解シルクナトリウム液(毛髪保護剤) ルーチェント オキシに配合
※2 N-ラウロイル-L-グルタミン酸ジ(フィトステリル・2-オクタノール) (毛髪保護剤)
※3 グリコシルトレハロース・水添デンプン分解物混合溶液(毛髪保護剤) ルーチェント オキシに配合 ※4 大豆リン脂質

Make Shade

【メイクシェイド】

処方設計

クリスタルのような発色と、思い通りの彩度表現

まるでクリスタルのような透明感のある色の重なり、高発色な処方では髪にツヤのあるきれいな色を表現していきます。また、日本人の黒髪に対して彩度の高い色を表現するためブラウンをベースに使用せず、補色に透明感のある「グレイ」を設定。アンダーの色に左右されず狙い通りの彩度表現が可能になりました。

ディープアッシュラインは、濃い色を安定して発色させるために、補色の「グレイ」に、「ブルーバイオレット」を加えた『Wトーンベース』※1 処方を採用。赤みや黄みの強いアンダーもしっかりと打ち消し、各色の色表現を最大限に発揮させ、長くアッシュカラーを楽しめます。

＜補色のグレイに、高彩度のクリアな色味をブレンド＞



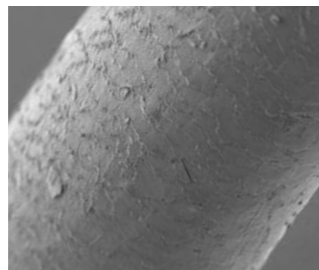
＜補色のグレイとブルーバイオレットに、深く濃い色味をブレンド＞



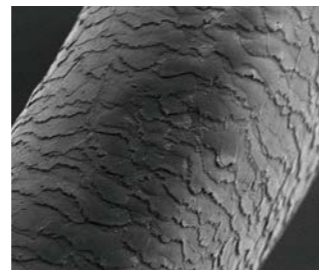
高レベルでもローダメージ

オーバーリフトすることなく、高レベルカラーでもダメージを抑えることが可能になりました。また、タンパク+脂質+水分のバランスを整えることで、ダメージを最小限に抑えています。

＜キューティクルの剥離ダメージ写真＞



当社従来品



ルーチェントプレミアム

Control Shade

【コントロールシェイド】

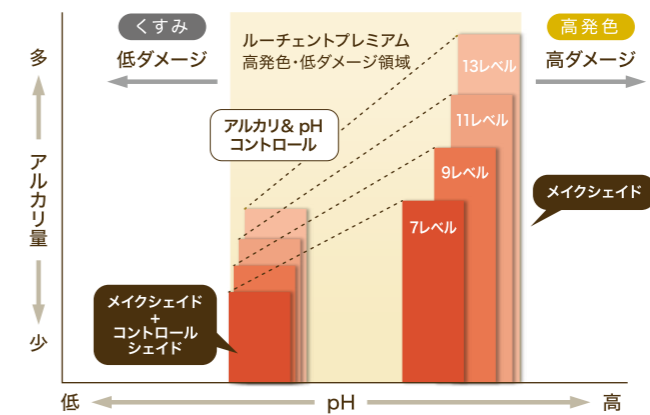
アルカリコントロールタイプ(弱酸性)

処方設計

ダメージを感じさせず、毛先まで美しい発色

タウリン(毛髪処理剤)配合のコントロールシェイドとメイクシェイドを併せて使用することで、アルカリとpHをコントロール。カラー剤の高発色領域を保ちながら、ダメージの少ないpH領域に調整することにより、ダメージを抑えながら、毛先まで美しい発色が可能になりました。

＜コントロールシェイド使用時のアルカリ、pHダウンイメージ＞



滑らかな塗り心地でダメージを軽減

傷んだ毛先のために設計された滑らかなクリームを採用。薬剤によるコーミングダメージを抑え、毛先までなめらかな操作性が可能になりました。

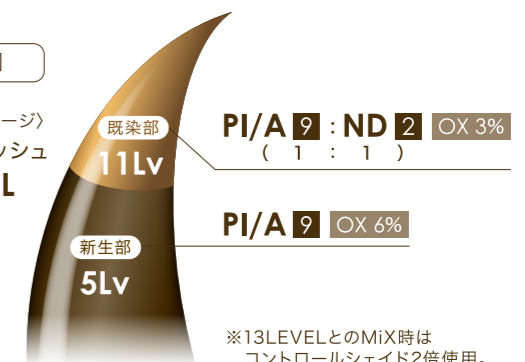
根元と毛先のかんたんコントロール

メイクシェイドと合わせて使用することで微アルカリラインをつくることができ、既染部へのダメージ対応が可能になります。ナチュラル系・ウォーム系の2~6レベルダウン構成で、各色に対応しています。

- ND** ナチュラルダウン
Na・Mo・Br・S/ Ye・Pi/A・Em/A・Be/A・Li/A・Pe/A・Sa/A・D/Si/A・D/AmA・D/NvAの色素補正用として対応。
- WD** ウォームダウン
S/Or・S/Re・Pi/A・La/A・Co/Aの色素補正用として対応。
- CL** クリア
染料調整用。ノンアルカリタイプにすることにより、各色のくすみを抑える。

使用例

＜仕上がりイメージ＞
プラチナアッシュ
9LEVEL



Make Shade

LEVEL	Base Line			Shiny Line			Ash Line		
	Na	Mo	Br	S/Ye	S/Or	S/Re	Pi/A	La/A	Pl/A
13	ナチュラル Na 13	モノトーン Mo 13	ブラウン Br 13	シャイニー イエロー S/Ye 13	シャイニー オレンジ S/Or 13	シャイニー レッド S/Re 13	ピンク アッシュ Pi/A 13	ラベンダー アッシュ La/A 13	プラチナ アッシュ Pl/A 13
11	Na 11	Mo 11	Br 11	S/Ye 11	S/Or 11	S/Re 11	Pi/A 11	La/A 11	Pl/A 11
9	Na 9	Mo 9	Br 9	S/Ye 9	S/Or 9	S/Re 9	Pi/A 9	La/A 9	Pl/A 9
7	Na 7	Mo 7	Br 7	S/Ye 7	S/Or 7	S/Re 7	Pi/A 7	La/A 7	Pl/A 7
5	Na 5	Mo 5	Br 5						
3	Na 3								

混合比率 | 13 LEVEL、LT...1剤+2剤 (1:2) 11~3 LEVEL...1剤+2剤 (1:1)

Control Shade

DOWN LEVEL	ND	WD
	ナチュラル ダウン ND	ウォーム ダウン WD
2	ND 2	WD 2
4	ND 4	WD 4
6	ND 6	WD 6

CL クリア

※白毛に染めたイメージ ※メイクシェイドと併用
※コントロールシェイドの設定数字はトーンダウンレベルの目安です

(カラーチャートは印刷物のため、実際の色味と異なる場合があります。)

Deep Ash Line

Em/A	Be/A	Li/A	Co/A	Pe/A	Sa/A	D/SiA	D/AmA	D/NvA
エメラルド アッシュ Em/A 13	ベージュ アッシュ Be/A 13	ライム アッシュ Li/A 13	コーラル アッシュ Co/A 13	パール アッシュ Pe/A 13	サファイア アッシュ Sa/A 13	ディープシルバー アッシュ D/SiA 13	ディープアメジスト アッシュ D/AmA 13	ディープネイビー アッシュ D/NvA 13
Em/A 11	Be/A 11	Li/A 11	Co/A 11	Pe/A 11	Sa/A 11	D/SiA 11	D/AmA 11	D/NvA 11
Em/A 9	Be/A 9	Li/A 9	Co/A 9	Pe/A 9	Sa/A 9	D/SiA 9	D/AmA 9	D/NvA 9
Em/A 7	Be/A 7	Li/A 7	Co/A 7	Pe/A 7	Sa/A 7	D/SiA 7	D/AmA 7	D/NvA 7
						D/SiA 5	D/AmA 5	D/NvA 5



Accent
Or オレンジ ティント
Re レッド ティント
Pu パープル ティント
Bl ブルー ティント
Gr グリーン ティント

※白毛に染めたイメージ

Bleach
LT ライトナー

※黒毛に染めたイメージ
※15レベル

LUCHENTO PREMIUM

ルーチェントプレミアム ブラックマテリアル
80g・全92色 (医薬部外品)

ルーチェント オキシ 6%
1,000mL (医薬部外品)

ルーチェント オキシ 3%
1,000mL (医薬部外品) アルカリコントロールタイプ

ルーチェント プリーチングパウダー
300g (医薬部外品) 10g計量スプーン付



- ご使用上の注意をよく読んで、正しくお使いください。
- ヘアカラーでかぶれたことのある方には絶対に使用しないでください。
- ご使用前には毎回必ず皮膚アレルギー試験(パッチテスト)をしてください。

