

LUCHENTO COSME

PROFESSIONAL HAIR MANICURE

LUCHENTO COSME

PROFESSIONAL HAIR MANICURE



ルーチェントコスメ
全33色 150g
〈ヘアマニキュア〉

LUCHENTO

PROFESSIONAL HAIR COLOR CREAM



ルーチェント
プレミアム
全100色 80g
【医薬部外品】



ルーチェント
ホワイトマテリアル
全55色 80g
【医薬部外品】



ルーチェント
オキシ6%
1000mL
【医薬部外品】



ルーチェント
オキシ3%
1000mL
【医薬部外品】

アルカリコントロールタイプ

- お客様にヘアカラーのリスクと皮膚アレルギー試験(パッチテスト)の必要性をご説明下さい。
- ヘアカラーでかぶれたことのある方には絶対に使用しないで下さい。
- かぶれを繰り返すと症状が重くなる場合があります。

Purefactor ACID



ビューファクター	アシッドシャンプー	アシッドトリートメント
シャンプー	トリートメント	
300mL / ¥1,700	230g / ¥1,700	
600mL / ¥3,000	590g / ¥3,000	
580mL (リフィル) / ¥2,600	550g (リフィル) / ¥2,600	

MIAN ヘアケア用共通カートリッジ
580mL・550gリフィル用 / ¥900

〈すべて税抜価格〉

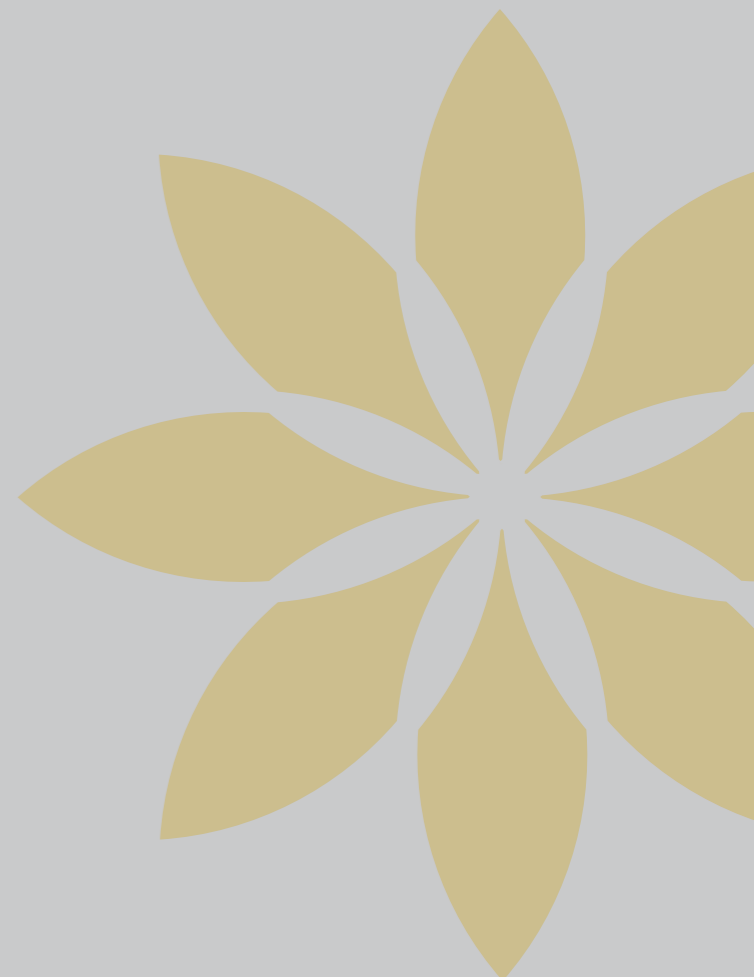
三口産業株式会社

〈本社〉大阪市天王寺区玉造本町6-5 TEL.06-6761-5636 (代)
〈札幌〉TEL.011-815-5775 〈仙台〉TEL.022-301-7966
〈東京〉TEL.03-6417-9585 〈福岡〉TEL.092-409-8351



写真・イラストはすべてイメージです。
本紙掲載の写真、記事等の無断転載・複写を禁じます。

HAG2401



なめらかに輝くツヤ しなやかに続く色

色や質感を楽しむコスメのように
ヘアマニキュアにももっと自由を。
深く美しい色艶を纏って、新しい世界へ踏み出そう。
あなたの美しさの可能性を引き出す
「ルーチェントコスメ」

LUCHENTO COSME

PROFESSIONAL HAIR MANICURE



ルーチェントコスメ
全33色 150g <ヘアマニキュア>



常温でしっかり染まる、高い染着性

ダブル結合システム

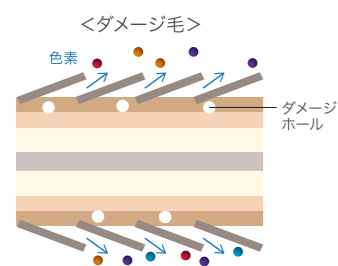
色素の染着を「イオン結合」と「疎水結合」のダブルで結合。2種類の結合システムで染着力をさらにアップさせ、色落ちを大幅に軽減。



毛髪補修成分をW配合

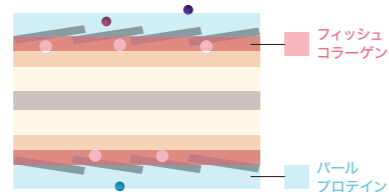
フィッシュコラーゲン^{※1} & パールプロテイン^{※2}

ダメージにより開いてしまったキューティクルやダメージホールを補修することで、気になる褪せ色をさらに軽減。



開いてしまったキューティクルやダメージホールから色素が流出しやすい。

<ルーチェントコスメ>



- ①加齢に伴いダメージを受けやすくなった髪にフィッシュコラーゲン^{※1}が内側から補修・キューティクルのリフトアップを改善。
- ②髪表面をパールプロテイン^{※2}がコーティングすることで、色素の褪せを軽減。

Upgrade Point!

染着力向上

健康毛や白髪にもより鮮やかに深く染まります



当社従来品 ルーチェントコスメ

常温タイプでありながら染着性を向上させています

褪せ変化

赤味やオレンジ味が出にくい自然なブラウンに褪せます

一ヶ月後の褪せイメージ

当社従来品
(褪せ後オレンジ味が強くなる)



施術直後 褪せ後

ルーチェントコスメ
(色調変化が少なく、明度が上がる)



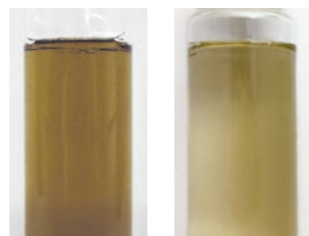
施術直後 褪せ後

褪せ軽減

褪せを軽減し色持ちが良くなりました

染毛毛束を活性剤溶液に3日間漬け置き

ブラウン系



当社従来品 ルーチェントコスメ

レッド系

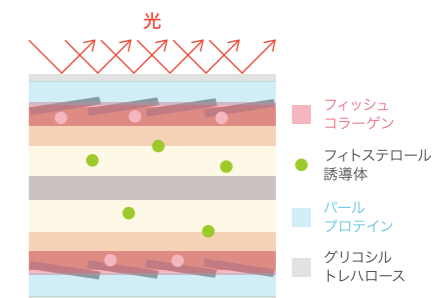


当社従来品 ルーチェントコスメ

美しいツヤと柔らかな手触り

インナーシャイニング処方

髪の損傷を防ぎ、なめらかな質感と深いツヤを引き出します。



ハイブリッド補修システム

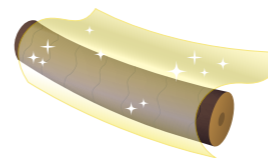
マニキュア特有のきしみを無くし、しなやかな指通りに。グリコシルトレハロース (保湿剤) の弾力感と柔軟成分ラノリン誘導体^{※3}を配合し、柔らかさを両立。健康毛のように違和感なく、しなやかで弾力のある質感に。

毛髪補修成分をW配合

フィッシュコラーゲン^{※1} & パールプロテイン^{※2}

キューティクルに潤いを与え、毛髪表面の光の乱反射を綺麗に整えることで、ツヤ感さらにUP。

Upgrade Point!



キューティクルと同等の屈折率を持つセラミドポリマー^{※4}配合でさらにツヤ感UP。Wコート効果+キューティクルフィルムで健康的なツヤ髪へ。

Upgrade Point!

クリアのみ配合

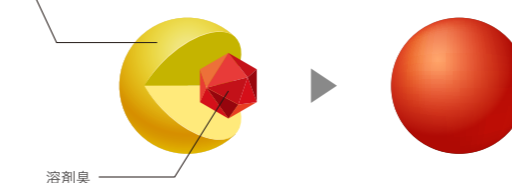
フルーティでさわやかな香り

ハーモナイズド香料

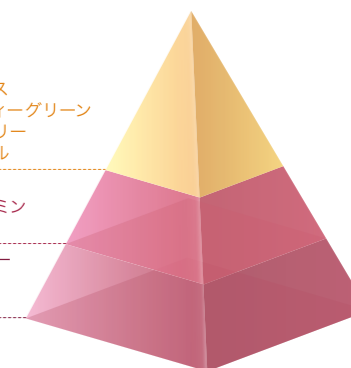
UPgrade Point!

気になる溶剤臭と調和する「ハーモナイズド香料」とマスキング力の高い香料を選定することで、トップ~ラストノートまで溶剤臭をより感じさせず、心地よいカラー施術をサポート。

ハーモナイズド香料
溶剤臭自体を香りの一部とすることを前提としている香料のこと



- TOP シトラス、リーフイーグリーン、ラズベリー、アップル
- MIDDLE ローズ、ジャスミン、ピーチ
- LAST アンバー、ムスク、バニラ



※1 加水分解コラーゲン (毛髪保護剤) ※2 加水分解コンキオリン (毛髪保護剤) ※3 クオタニウム-33 (コンディショニング剤) ※4 ポリクオタニウム-92 (毛髪保護剤)

<写真・イラストはすべてイメージです。>

Color Chart

BROWN TINT ブラウンティント

	N ニュートラル ブラウン	P ピンク ブラウン	R ルージュ ブラウン	C カッパー ブラウン	Oc オークル ブラウン	G ゴールド ブラウン	M モス ブラウン	A アッシュ ブラウン	V バイオレット ブラウン
L ライト	N/L	P/L	R/L	C/L	Oc/L	G/L			
M ミディアム	N/M	P/M	R/M	C/M	Oc/M	G/M	M/M	A/M	V/M
D ダーク	N/D	P/D	R/D	C/D	Oc/D	G/D			
DD ディープ ダーク	N/DD								

CONTROL TINT コントロールティント

Bk ブラック	Du ダル	Cl クリア

BASE
白毛

FASHION TINT ファッションティント

Pi ピンク	Ru ルージュ	Dr ディープ ルージュ	Co カッパー	Ye イエロー
Gr グリーン(MIX)	Bl ブルー	Pu パープル	La ラベンダー	

2剤式ヘアカラー「ルーチェント」カラーラインナップ Gray

ニュートラル ブラウン	ピンク ブラウン	ルージュ ブラウン	カッパー ブラウン	オークル ブラウン	ゴールド ブラウン	モス ブラウン	アッシュ ブラウン	バイオレット ブラウン

ヘアカラー連動色調

2剤式ヘアカラー「ルーチェント」との色調連動により、色合わせが簡単に行えるので新メニューの幅が広がります。

Basic Process

1 シャンプー

2 タオルドライ

シャンプー後、水分をタオルでしっかりとふき取ります。フルドライではありません。

3 プロテクトクリーム塗布

フェイスライン、襟足、耳などカラーが付きやすい箇所に。

4 ルーチェントコスメ塗布

肌に付かないようにハケやコーム等を使う。

5 自然放置 (15分)

染まりにくい場合は10分加熱後、5分クーリング。

6 カラーチェック

コットン等を使用し、一部分をふき取って染まり具合を確認。浅い場合は再塗布。

7 プレーンリンス

薬剤の色が出なくなるまで十分にすすぐ。

8 シャンプー

しっかりと丁寧に二度洗いし、余分なカラーを取り去る。

9 仕上げ

Best Matching Item

きしみを抑えて、なめらかに整え
酸性カラーの髪色を長く、美しく保つ。

Purefactor
ACID

ピュアファクター
アシッドシャンプー・アシッドトリートメント



酸性カラー毛 (ヘアマニキュア) の褪色軽減

低pH (4.7付近) により、イオン結合を切ることなくシャンプーできるため、当社一般的なシャンプーやトリートメントより、酸性カラー剤の色素流出を抑えることが出来ます。

洗浄液色の濃度比較 [褪色試験]



柔らかできしみの少ない仕上がりに

2つの毛髪補修成分「フィッシュコラーゲン※1」と「パールプロテイン※2」により、キューティクルのリフトアップを抑え、きしみの少ない柔らかな仕上がりを実現しました。