

お客様のアッシュカラーの満足度をUPさせる為にもっと知りたい!

「アクセント／ダル」ってどんなカラー?

1 ルーチェントプレミアムラインのグレイ系統の表現の違い比較

種類	ダル(Dull)	モノトーン(Mo 5Lv)	ディーブシルバーアッシュ(D/SiA 5Lv)
単色での毛束画像 (白毛)			
特徴	多色のグレイの重なりで無彩色でありながら高彩度。MIXすることで透明感のあるくすみを加える。	赤み、黄みのベース色に左右されないモノトーン。	「Wトーンベース」処方*により紫みのあるシルバーアッシュ。ブリーチ毛などの強い赤みや黄みにも安定して発色。
Pi/A 9, Sa/A 9に3:1でそれぞれMIXした毛束画像 (左:白毛 右:15Lv)	 Pi/A 9 Sa/A 9	 Pi/A 9 Sa/A 9	 Pi/A 9 Sa/A 9
MIXの効果	元の色味を残しながら深みとくすみ感をプラス。	くすみが少し加わるが、元の色味も薄めてしまう。	ダルよりくすみが少し弱いがツヤが出る。D/SiAの色味がMIXされ、元の色味が少し変わる。

表示名称: * レゾルシン、塩酸2, 4-ジアミノフェノキシエタノール、硫酸トルエン-2, 5-ジアミン(共に有効成分)

2 ダル配合比率・MIXイメージ (メインカラーにはPi/A 9, Sa/A 9を使用)

白毛 15Lv 黒毛

メインカラー: ダル

(1:1) 色味を削る。くすみを強くしたい時や、トーンダウンなどに。

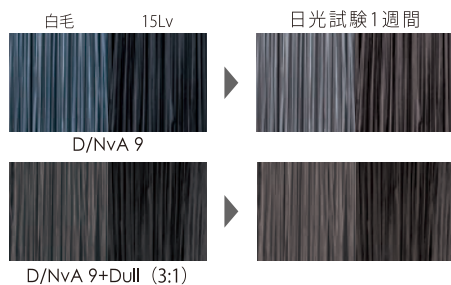
(3:1) 色味と深みのバランスが良い。

(5:1) 色の深みが増す。彩度をそのままにニュアンスを変えたい時に。

寒色系にダルをMIX ⇒ 黄みを抑える
暖色系にダルをMIX ⇒ 赤みを抑える

オススメのMIX配合比率は
メインカラー:ダル = 3:1

3 ルーチェントプレミアム ダルMIXによるアッシュの色持ちについて (メインカラーにはD/NvA 9を使用)



ダルをMIXすることで褪色が抑えられ、アッシュの色味を長く楽しむことができる。

★アッシュカラー後、すぐにアンダーの黄みや赤みが出てしまう方にはダルのMIXがオススメ。ただし、深みも増すので、色の彩度を楽しみたい場合は、メインカラーの配合比率を5:1などに調整するのが良い。